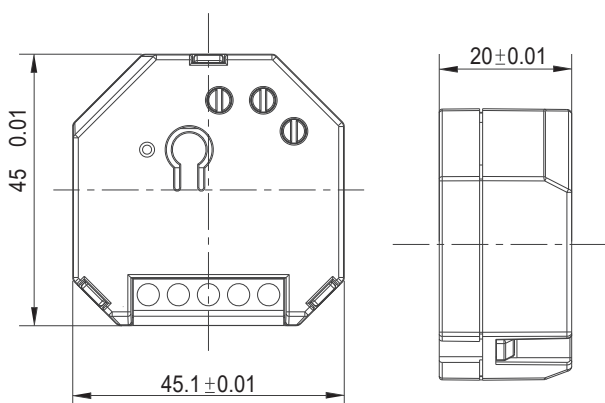
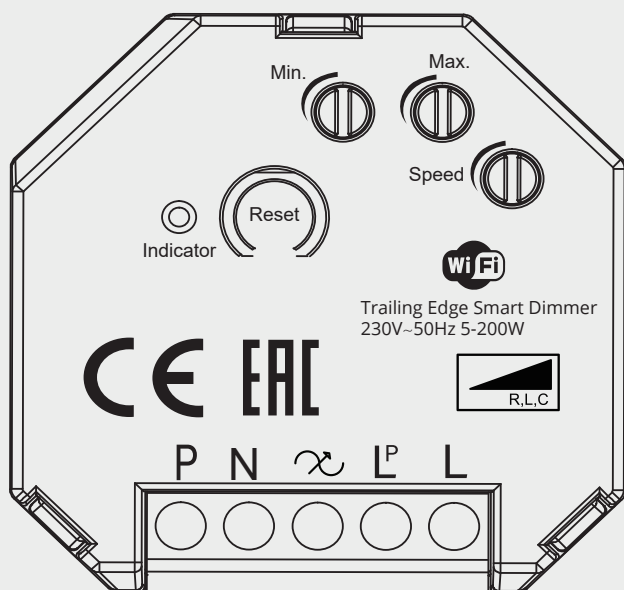


# WEDDER

## WiFi Диммер 200Вт Модель 84016-B



### 1. СПЕЦИФИКАЦИЯ

Номинальное напряжение 230 В-50 Гц

Максимальная нагрузка 200 Вт

Минимальная нагрузка 5 Вт

Диммируемые LED лампы 200 Вт

Лампы накаливания 10-200 Вт

Галогеновые лампы 10-200 Вт

Скорость диммирования По переднему краю; по заднему краю

Способ управления Одиночный или многофункциональный

Беспроводная сеть Smart Life WiFi

Размеры 45x45x20мм

### 2. ОПАСНОСТЬ

**ОПАСНОСТЬ ПОРАЖЕНИЯ ЭЛЕКТРИЧЕСКИМ ТОКОМ, ВЗРЫВОМ ИЛИ ДУГОВОЙ ВСПЫШКОЙ.**

Отключите все источники питания, питающие это оборудование. Используйте тестер напряжения соответствующего номинала. Несоблюдение этих инструкций может привести к смерти или к серьезным травмам.

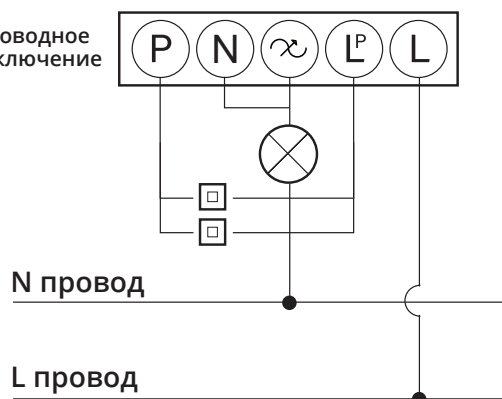
### 3. ПРОВОДКА

**ПОЖАРНАЯ ОПАСНОСТЬ**

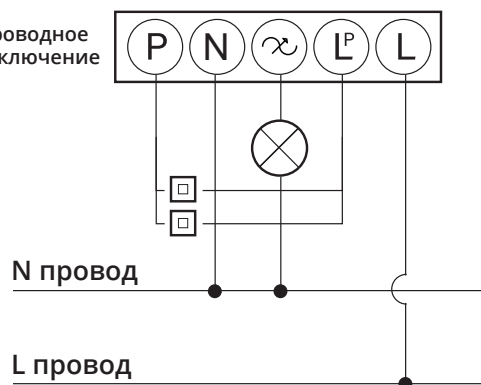
Используйте только качественный зарядный кабель.

Несоблюдение этих инструкций может привести к смерти, серьезным травмам или к повреждению оборудования.

2-проводное подключение



3-проводное подключение



### 4. ПЕРЕКЛЮЧЕНИЕ РЕЖИМА ДИММИНИРОВАНИЯ

По умолчанию режим диммирования настроен по заднему краю, чтобы изменить режим диммирования по переднему краю, следуйте инструкциям ниже:

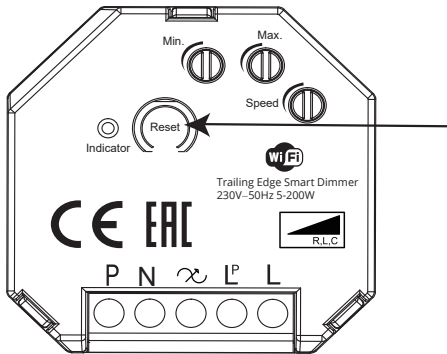
1. Включите диммер, нажмите кнопку сброса 4 раза и удерживайте в 5-й раз в течение 3 сек, яркость подключенного света увеличится/уменьшится в 5 раз, что означает активацию режима диммирования по переднему краю.
2. Чтобы вернуться к режиму диммирования по заднему краю, нажмите кнопку сброса 3 раза и удерживайте в 4-й раз в течение 3 сек, яркость подключенного света увеличится/уменьшится в 3 раза.
3. Помимо переключения режимов диммирования вручную, вы также можете использовать приложение TUYA.

## 5. РУКОВОДСТВО ПОЛЬЗОВАТЕЛЯ

- 1 Выполните поиск по ключевому слову "Smart Life" в App Store или Google Play, чтобы загрузить приложение.
- 2 Зарегистрируйте свою учётную запись, указав номер мобильного телефона и адрес электронной почты, подождите несколько минут для получения кода верификации (с помощью текстового сообщения или электронной почты), введите его там, где требуется установить пароль и нажмите "Create Family" (Создать Семейю). Если у вас уже есть учетная запись, войдите в систему, используя свой номер мобильного телефона или адрес электронной почты и пароль, чтобы открыть приложение.



- 3 Включите WiFi на телефоне, затем убедитесь, что синий индикатор мигает. Если нет, то нажмите и удерживайте кнопку сброса в течение 5 секунд, пока индикатор не начнет быстро мигать синим цветом.



- 4 Нажмите "+" (добавить устройство) в правом верхнем углу экрана (устройство появится на экране автоматически) и следуйте инструкциям на экране для сопряжения (см. рис.1). Если нет, то вы можете выбрать категорию "Освещение" и вкладку "Источник света" (WiFi) (см. рис.2).

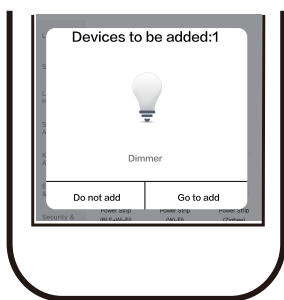


Рис.1

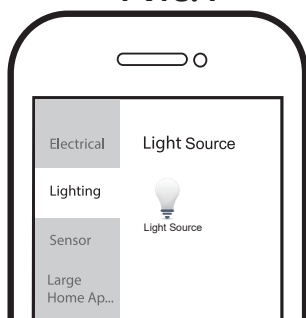
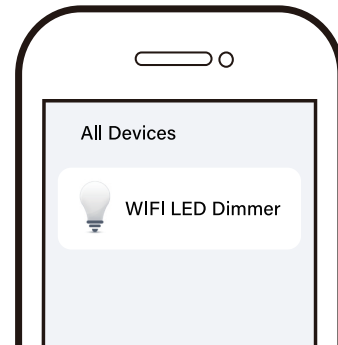


Рис.2

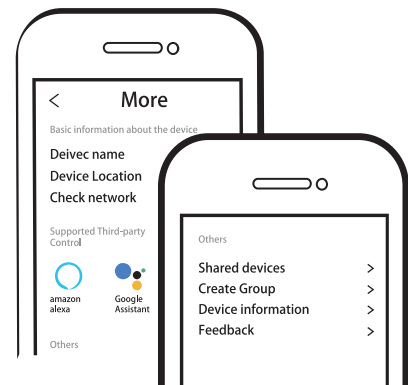
- 5 При поиске устройства необходимо войти в систему с паролем WiFi перед началом сопряжения.



- 6 Когда сопряжение будет завершено, устройство появится в приложении.



- 7 Подключитесь к Amazon Alexa или к Google Assistant для голосового управления или поделитесь устройствами со своей семьей или друзьями.



### ⚠ Примечание:

Содержание, значки и символы, отображаемые в мобильном приложении, могут быть изменены без предварительного уведомления, в связи с постоянным обновлением и улучшением. Работайте с Amazon Echo или умной колонкой Google Assistance

1. Убедитесь, что Диммер уже подключен к WiFi и им можно управлять с помощью приложения Smart Life.
2. Убедитесь, что вы назвали свой Диммер в приложении Smart Life.
3. Убедитесь, что Alexa или Google Home подключены к той же WiFi.
4. Запустите поиск устройств в Alexa или Google Home.
5. После завершения поиска WiFi Диммером можно управлять с помощью голосовых команд.