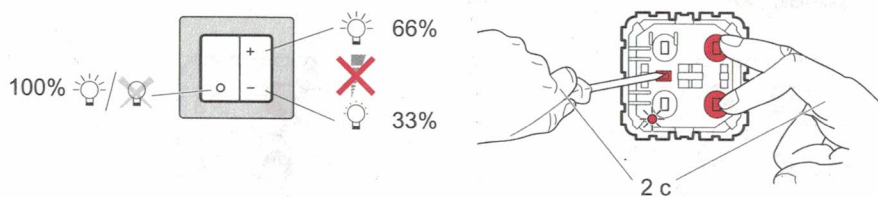
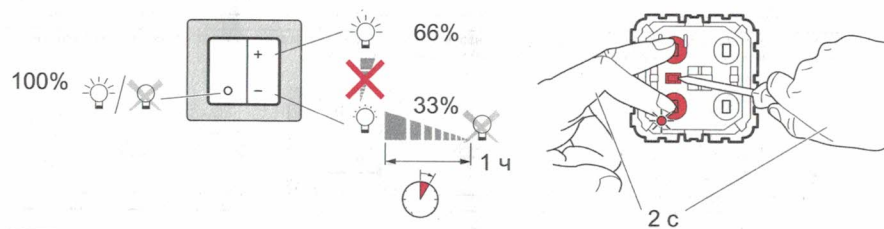




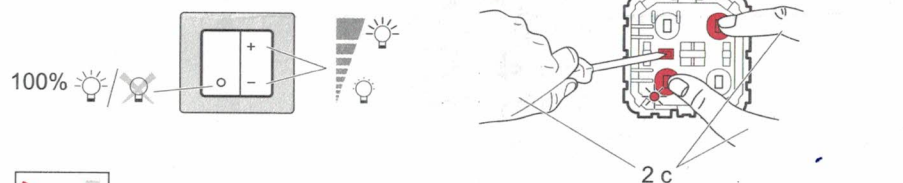
• Режим фиксированных уровней



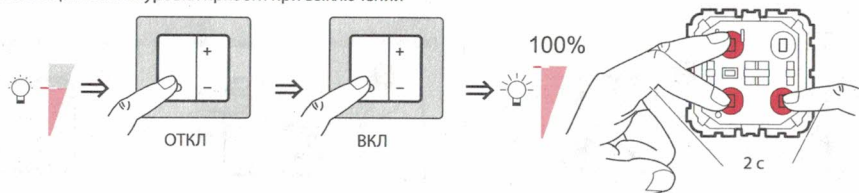
• Режим фиксированных уровней + ночник (плавное выключение в течение 1 часа)



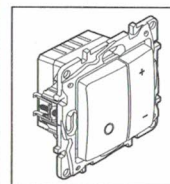
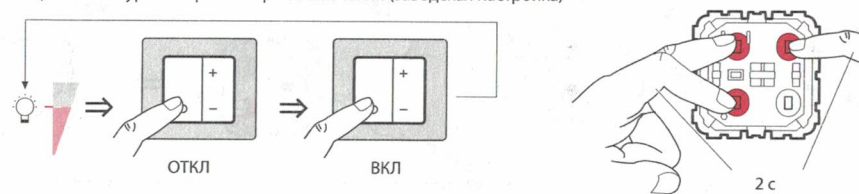
• Режим светорегулятора (заводская настройка)



• Деактивация памяти уровня яркости при выключении



• Активация памяти уровня яркости при выключении (заводская настройка)



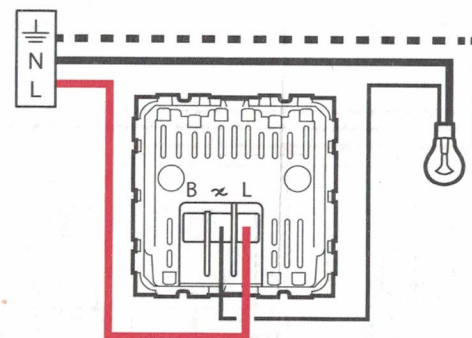
			U	
-10°C... +70°C	0°C... +35°C	40 мм	100 .. 240 В- 50 / 60 Гц	8 мм 1... 2,5 мм²

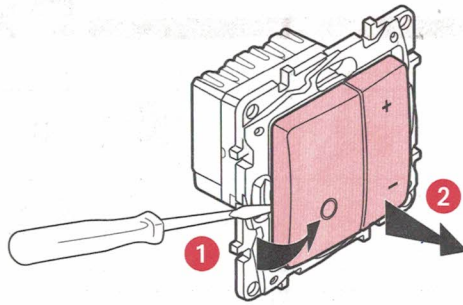
		R		L		C/L			
								Диммируемые	Диммируемые LED
100-240 В- 50/60 Гц	2x 2,5 мм²								
240 В~	Макс.	400 Вт	400 Вт	400 ВА	200 ВА	400 ВА	200 ВА	75 Вт или макс. 10 ламп	75 Вт или макс. 10 ламп
	Мин.	3 Вт	3 Вт	3 ВА	3 ВА	3 ВА	3 ВА	3 Вт	3 Вт
100 В~	Макс.	200 Вт	200 Вт	200 ВА	100 ВА	200 ВА	100 ВА	37 Вт или макс. 10 ламп	37 Вт или макс. 10 ламп
	Мин.	3 Вт	3 Вт	3 ВА	3 ВА	3 ВА	3 ВА	3 Вт	3 Вт

• Не подключать к одному светорегулятору разные типы нагрузок



(*) - Используйте только трансформаторы, предназначенные для работы с электронными выключателями. При расчёте мощности учитывайте потери в трансформаторах. Трансформаторы должны быть нагружены не менее чем на 60 % их мощности.

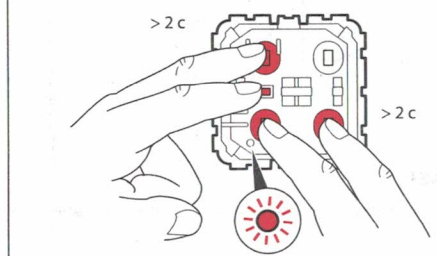
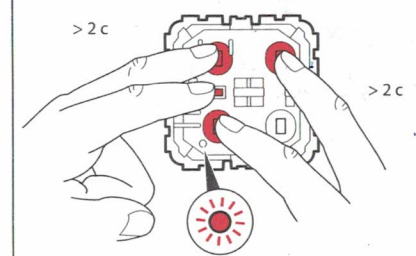




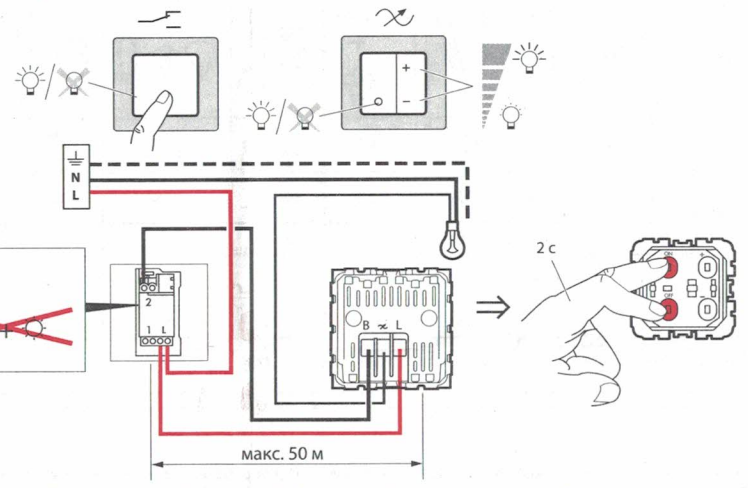
⚠ При неустойчивой работе с энергосберегающими и LED лампами принудительно включите индуктивный или емкостной режим работы:

• Принудительный индуктивный режим (автоматическое распознавание нагрузки отсутствует): (мигание зеленого индикатора)

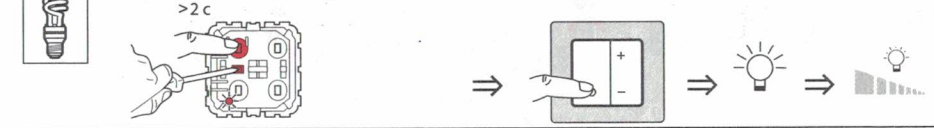
• Принудительный емкостной режим (автоматическое распознавание нагрузки отсутствует): (мигание красного индикатора)



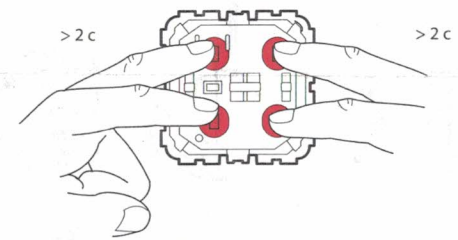
~~~ + -~~



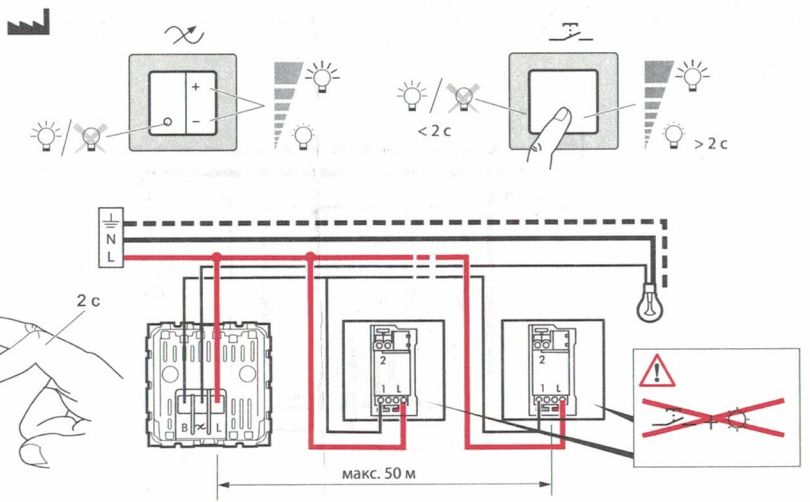
• Режим принудительного включения (используется при необходимости). При каждом включении для устойчивого розжига на энергосберегающую лампу кратковременно подается максимальное напряжение.



• Возврат к заводским настройкам (автоматическое распознавание нагрузки).

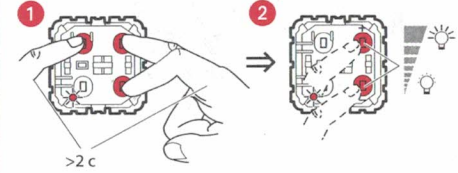


~~~ + -~~

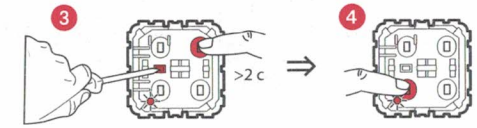


• Установка минимальной и максимальной яркости рекомендуется в случае мерцания лампы при минимальном или максимальном режиме работы светорегулятора. Прежде чем выполнить регулировку яркости, оставьте лампу включенной на несколько секунд для стабилизации светорегулятора.

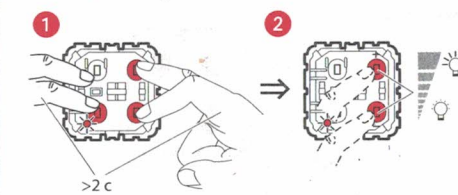
• Установка верхнего порога



• Подтверждение верхнего порога (мигание синего индикатора 4)



• Установка нижнего порога



• Подтверждение нижнего порога (мигание синего индикатора 4)

